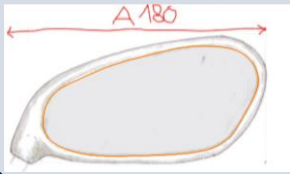


Diseño de las piezas

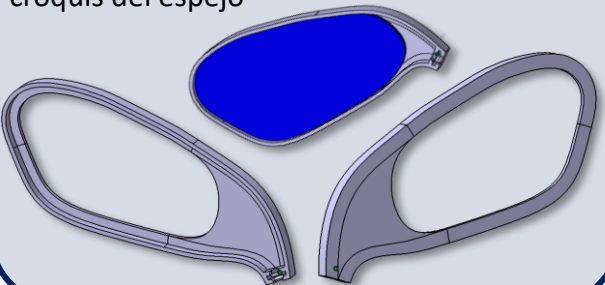
1. Espejo

Trazado del croquis con un spline



2. Carcasa espejo

Barrido de una superficie apoyándose en el croquis del espejo



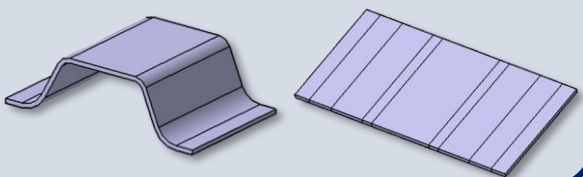
3. Carcasa aerodinámica

Esqueleto a partir de nube de puntos (digitalizada)



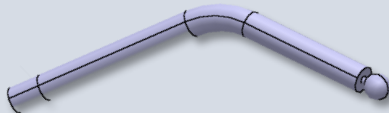
4. Chapa

Doblado de chapa metálica



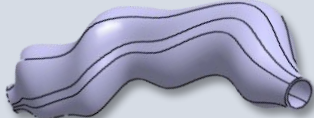
5. Varilla

Esqueleto y barrido de una superficie



6. Goma

Esqueleto y barrido de una superficie

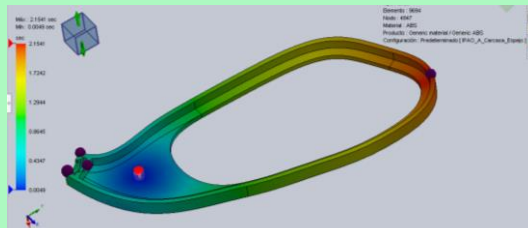


7. Piezas normalizadas



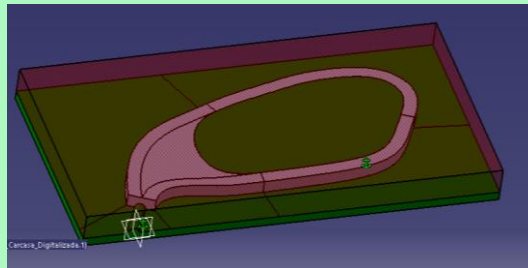
Análisis

Simulación inyección de plástico y moldes



Coste "core"

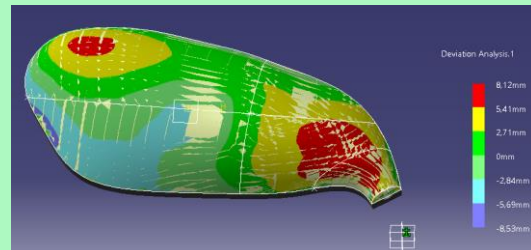
Coste estimado por Pieza	409.41 USD/Pieza
Comparación	100%
Actual	409.41 USD
Anterior	0,00 USD
Desglose	
Material:	[165.96 USD] 41%
Fabricación:	[243.45 USD] 59%



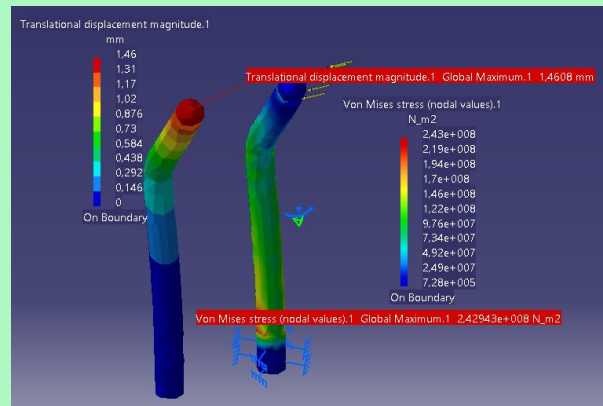
Coste "cavity"

Coste estimado por Pieza	400.65 USD/Pieza
Comparación	100%
Actual	400.65 USD
Anterior	0,00 USD
Desglose	
Material:	[165.96 USD] 41%
Fabricación:	[234.69 USD] 59%

Análisis de desviación respecto nube de puntos



Análisis esfuerzos en varilla



Estudio medioambiental



Cálculo aerodinámica

